



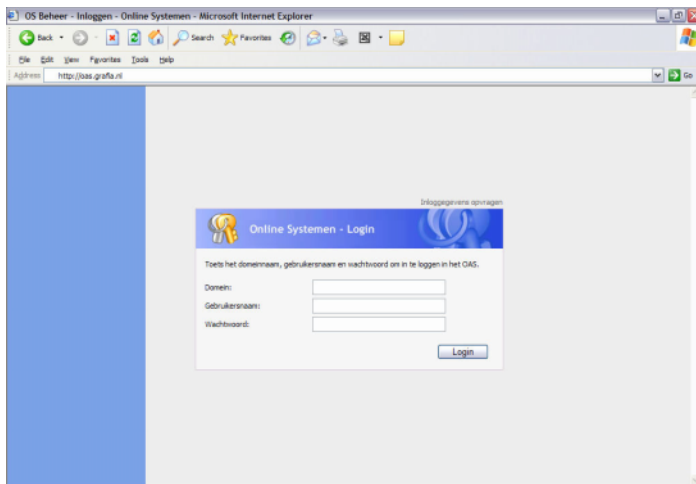
## Handleiding “beheer je eigen teampagina”

### 1. Inleiding

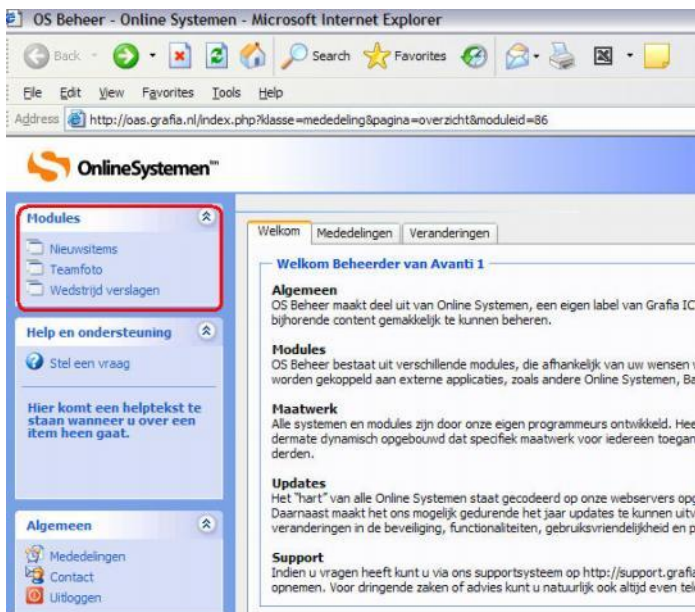
URL voor het inlogscherm is <http://oas.grafia.nl>

Domein = eboh.nl

Gebruikersnaam en wachtwoord ontvang je per mail van de webmaster.



Wat voor de beheerder van de teampagina van belang is, hebben wij met rood aangegeven.  
\* Nieuwsitems, Teamfoto, Wedstrijdverslagen.



Maak geen gebruik van de optie “? Stel een vraag”!!! Voor vragen kun je mailen  
[webmaster@eboh.nl](mailto:webmaster@eboh.nl)

Alleen de webmaster heeft contact met Grafia (via de optie “? Stel een vraag”).



## Handleiding “beheer je eigen teampagina”

### 2. Nieuwsitems & Wedstrijdverslagen.

De inhoud van deze verschillende items zijn precies hetzelfde. Echter moet voor deze items wel onderscheid gemaakt worden, dit heeft alles te maken met het updaten van de site.

Dus de nieuwtjes bij de nieuwsitems & en de verslagen bij de wedstrijdverslagen.

Koppel je nieuwsitem/wedstrijdverslag altijd aan het bijhorende team zoals hieronder aangegeven.

The screenshot shows a 'Toevoegen' (Add) window. It contains the following elements:

- Titel \***: A text input field.
- Tekst**: A large text area with a rich text editor toolbar above it. The toolbar includes icons for bold, italic, underline, text color, background color, bulleted list, numbered list, link, unlink, and other formatting options.
- Path:** A text input field.
- Datum \***: A date input field showing '16-03-2007' with a calendar icon.
- Team**: A dropdown menu with 'Avanti 1' selected. This dropdown is highlighted with a red box in the original image.
- Buttons**: 'Annuleren' (Cancel) and 'Toevoegen' (Add) buttons.
- Checkbox**: A checkbox labeled 'Nog een item toevoegen' (Add another item).

### 3. Teamfoto.

Onder het kopje teamfoto kan je de teamfoto toevoegen en de namen van de teamgenoten toevoegen. Hierbij willen wij wel het advies geven om dit netjes en overzichtelijk te houden. Veel succes!

Bij vragen kan je altijd even een mailtje sturen naar [webmaster@eboh.nl](mailto:webmaster@eboh.nl)